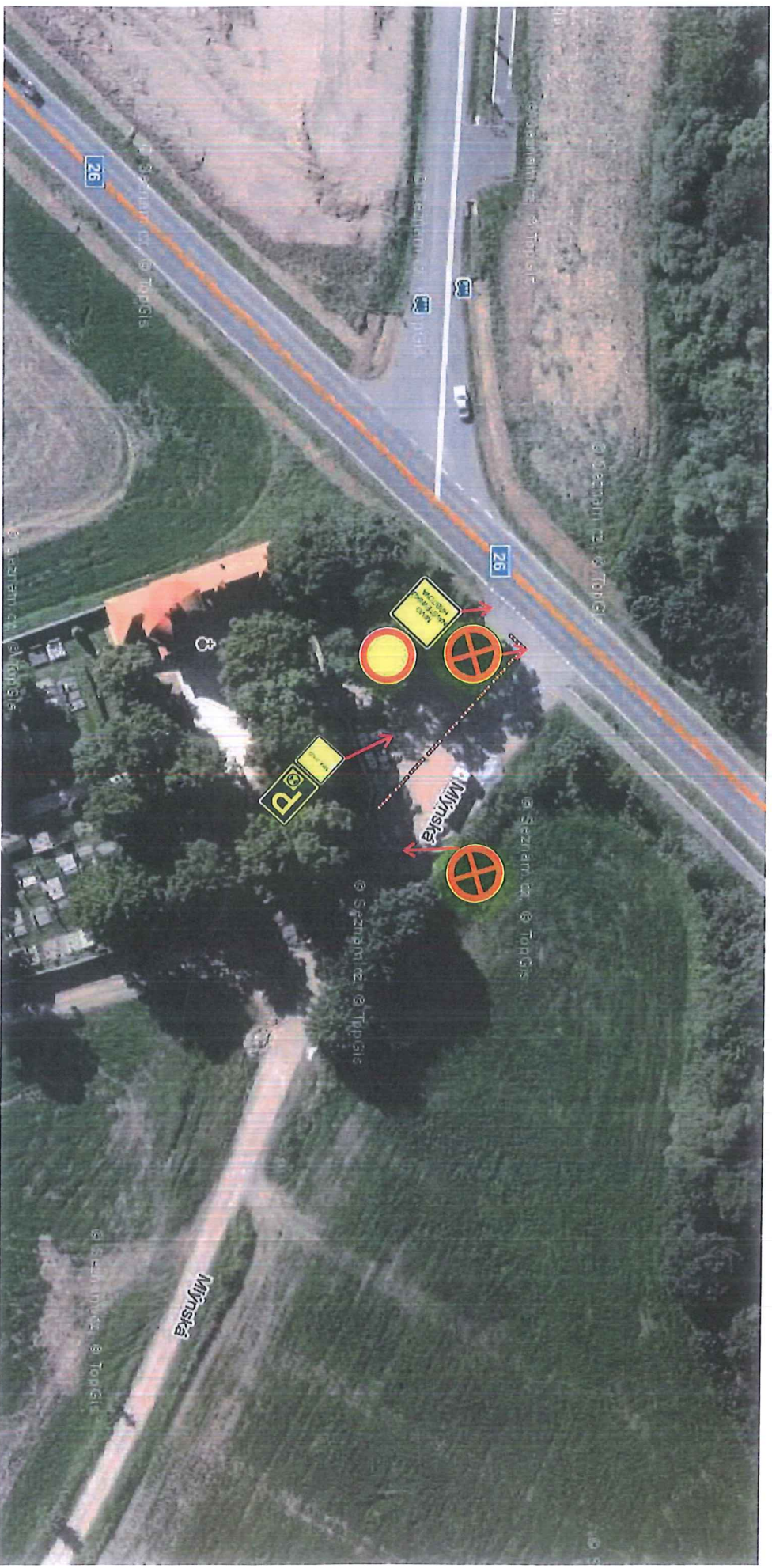
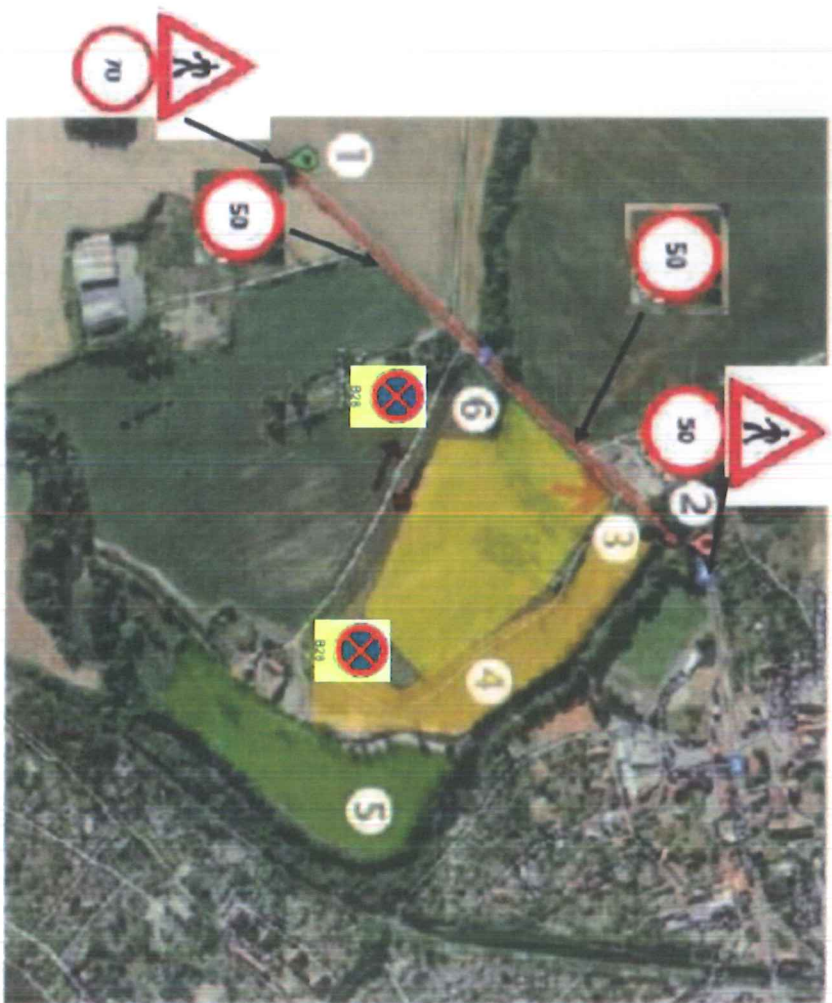


příloha k opatření obecné povahy pod č.j. 5891/26/OSD/Fi









- 1 - 2 úsek snížené rychlosti
- 3 přechodné značení "zákaz vjezdu", a to z komunikace I/26
- 4 prostory pro stanování a parkování návštěvníků
- 5 festivalový areál
- 6 komunikace (poľní cesta) spojující festivalové parkoviště z I/26 – obousměrný provoz